



mentoplate[®]

Leading in Orthodontic Implants

psm-medical.com

Quality is never an accident.

It is always the result of high intention, sincere effort, intelligent direction and skillful execution; it represents the wise choice of many alternatives.

– Will A. Foster



Qualität ist niemals Zufall.

Sie ist immer das Ergebnis hoher Ziele, aufrichtiger Bemühung,
intelligenter Vorgehensweise und geschickter Ausführung.

– Will A. Foster

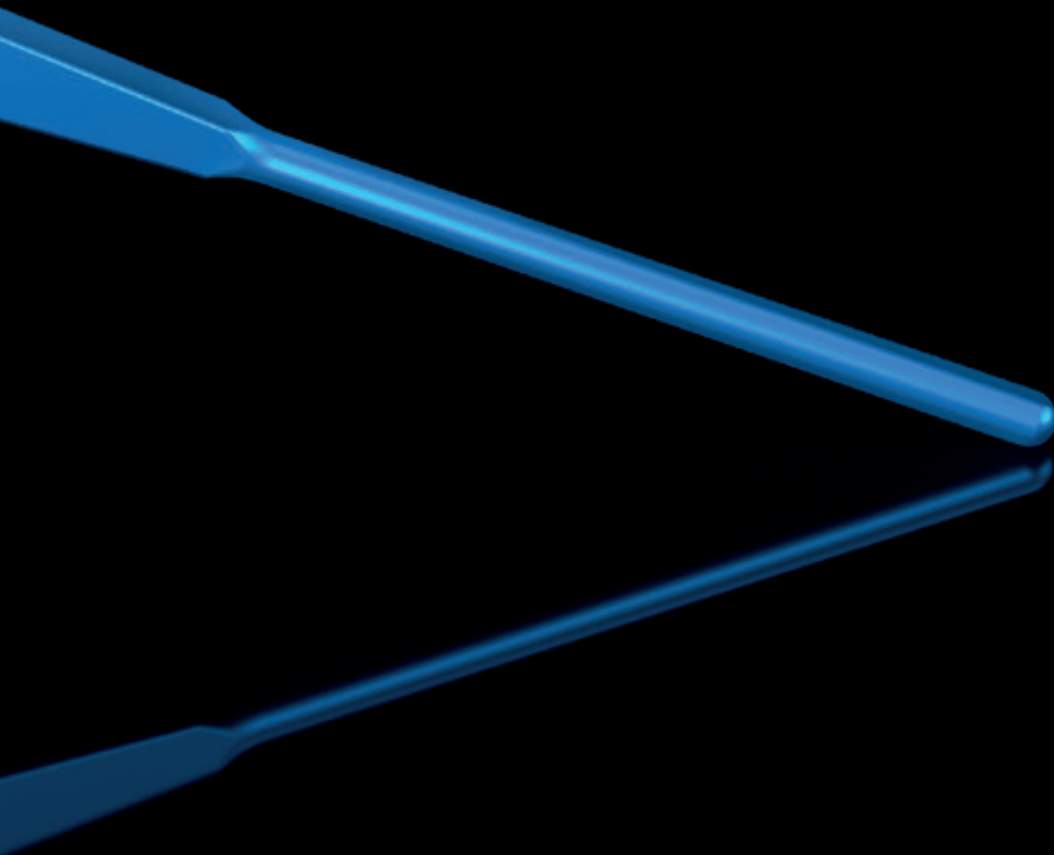


Table of Content | Inhaltsverzeichnis

English	Deutsch	Page Seite
Introduction	Einführung	5
The mentoplate ® System	Das mentoplate ® System	6
mentoplates ®	mentoplates ®	8
Alveolar Plates	Alveolar Platten	8
Anka Plates	Anka Platten	9
Abutments for Anka plates	Abutments für Anka Platten	9
Clinical Example – Knechtle-Ludwig plates	Knechtle-Ludwig-Platten – Klinische Beispiele	10
Application – Knechtle-Ludwig plates	Knechtle-Ludwig-Platten – Anwendung	11
TX 2.0 Screws & BENEFIT ® Screws	TX 2.0 Schrauben & BENEFIT ® Schrauben	12
Hybrid Hyrax ® RPE with BENEFIT ®	Hybrid Hyrax ® GNE mit BENEFIT ®	13
bmX ® – BENEFIT ® Maxillary Xpander	bmX ® – BENEFIT ® Maxillary Xpander	14
BENEFIT ® DIRECT Screws	BENEFIT ® DIRECT Schrauben	15
MARPE – Miniscrew Assisted Rapid Palatal Expansion with BENEFIT ® Screws	MARPE – Miniscrew Assisted Rapid Palatal Expansion BENEFIT ® Schrauben	16
Laboratory Products & Sterile Packaging	Labor Produkte & Sterile Verpackungen	18
Drills	Bohrer	19
De Franco – Parallel Guide, Instruments for Parallel Guide	De Franco – Parallelführung, Instrumente für Parallelführung	19
Use of Screwholders for BENEFIT ® Screws, BENEFIT ® DIRECT Screws and TX 2.0 Screws	Anwendung der Schraubenhalter für BENEFIT ® Schrauben, BENEFIT ® DIRECT und TX 2.0 Schrauben	20
Screwdriver & Micro Stix	Schraubendreher & Mikro Stix	21
Handles	Handgriffe	22
Trays	Behälter	23
Starter Sets	Starter Sets	24
Catalogues	Kataloge	25
Intro BENEFIT ®	Intro BENEFIT ®	26

Introduction | Einführung

In collaboration with leading Orthodontic specialists, **PSM** has developed the unique **mentoplate®** System for skeletal anchorage to facilitate maxillary advancement in early Class III treatment. The **mentoplate®** System offers a large variety of high precision titanium plates and screws for bone anchorage.

Especially in early Class III treatments in combination with RPE (**BENEFIT® Hybrid Hyrax®**) the **mentoplates®** offer the possibility to treat children from the age of 8 years. Due to the fact that the fixation is performed in the symphysis mandibulae, there is no need to wait for the eruption of the lower canines.

The plate insertion is made by means of a safe and stable fixation with selfdrilling miniscrews directly in the bone following a small incision. The maxillary protraction starts after finishing the RPE with intermaxillary elastic anchorage. The non-compliance treatment method without the need of a facemask shows excellent clinical results and is based on significant clinical research.

With the introduction of the **mentoplate®** System, **PSM** has considerably enhanced the therapeutic diversity of early Class III treatment.

The ANKA Plates used for maxillary or mandibular anchorage for a large variety of tooth movement applications with the added advantage that many **BENEFIT®** appliances can be attached to the plate giving amazing versatility.

A special highlight are the new **Knechtle-Ludwig plates** for anchorage in mandibular and maxillary regions where a reliable longterm stability is essential for a successful result. 70°-angled screwholes facilitate the oral insertion even in very distal areas.

Zusammen mit führenden kieferorthopädischen Spezialisten hat **PSM** das einzigartige **mentoplate®** System zur skelettalen Verankerung bei frühen Klasse III Behandlungen entwickelt um die maxilläre Vorverlagerung zu erleichtern. Das **mentoplate®** System bietet eine Vielzahl hochwertiger Titanplatten und -schrauben zur knöchernen Verankerung.

Vorrangig bei frühen Klasse III Behandlungen in Kombination mit einer knochenverankerten GNE (**BENEFIT® Hybrid Hyrax®**) ermöglicht **mentoplate®** die Möglichkeit einer frühzeitigen Behandlung bei Kindern ab dem 8. Lebensjahr. Durch die Befestigung der Platten in der Symphysis Mandibulae muß der Durchbruch der unteren Eckzähne nicht abgewartet werden.

Die Platteninsertion erfolgt nach einer kleinen Inzision und Deperiostierung mit kleinen selbstbohrenden Minischrauben auf dem Knochen. Die maxilläre Protraktion beginnt nach Abschluß der GNE mit Hilfe von elastischen Bändern. Diese Behandlungsmethode erzielt, basierend auf wissenschaftlichen Studien, ohne Gesichtsmaske und geringer Patienten-Compliance ausgezeichnete Ergebnisse.

Mit der Einführung des **mentoplate®** Systems vor fast 10 Jahren wurden die therapeutischen Möglichkeiten bei frühen Klasse III Behandlungen erheblich ausgeweitet und verbessert.

Die ANKA Platte für die bukkale maxilläre und mandibuläre Verankerung ermöglicht ein weites Anwendungsspektrum in der kieferorthopädischen Behandlung vor allem durch die Möglichkeit es mit dem Zubehör aus dem **BENEFIT®** System kombinieren zu können.

Ein besonderes Highlight sind die neuen **Knechtle-Ludwig-Platten** für die Verankerung im Unter- und Oberkieferbereich, wo eine zuverlässige Langzeitstabilität für ein erfolgreiches Ergebnis unerlässlich ist. 70° abgewinkelte Schraubenlöcher erleichtern die orale Insertion auch in distalen Bereichen.

-
- Wilmes B., Nienkemper M., Ludwig B., et. al: Early Class III Treatment with a Hybrid Hyrax-Mentoplate Cominatio J. Clin Orthod 45:1-7, 2011
 - Wilmes B., Drescher D.: A miniscrew system with interchangeable abutments. J. Clin Orthod 42:574-80; quiz 595, 2008
 - Wilmes B., Drescher D., Nienkemper M.: A miniplate system for improved stability of skeletal anchorage. J. Clin Orthod 43:494-501, 2009
 - Ludwig B., Glasl B., Bowman J., Drescher D., Wilmes B. Miniscrew supported Class III Treatment with the Hybrid RPE Advancer. J. Clin Orthod 44:533-539, 2010
-

The *mentoplate*® System | Das *mentoplate*® System

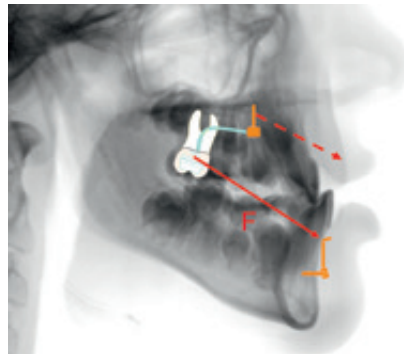
The *mentoplate*®-System provides a perfect solution for enhanced stability with special orthodontic bone anchored plates for intraoral fixation in the maxilla and the mandible. The System includes Titanium plates which are fixed to the bone surface with selfdrilling screws.

- Intrusion and extrusion of teeth
- Distal/mesial movement
- Space closure
- Maxillary protraction
- Maximum retention force
- Easy fixation with selfdrilling screws
- Reduced risk of tooth damage
- Precise control of tooth movement
- Ability to eliminate facemask
- Recommended for children aged 8 and over

Das *mentoplate*®-System bietet mit speziellen kieferorthopädischen Knochenplatten für die intraorale Fixierung im Unter- und Oberkiefer die perfekte Lösung, um eine erhöhte Verankerungsstabilität zu erreichen. Das System beinhaltet Titanplatten, die mit selbstbohrenden Schrauben auf dem Knochen fixiert werden.

- Intrusion und Extrusion der Zähne
- Distale/mesiale Bewegungen
- Lückenschluss
- Oberkiefer Protraktion
- Maximale Verankerungskräfte
- Leichte Fixation mit selbstbohrenden Schrauben
- Weniger Risiko der Wurzelbeschädigung
- Präzise Kontrolle der Zahnbewegungen
- Vermeidung von Gesichtsmasken
- Empfohlen für Kinder ab 8 Jahren

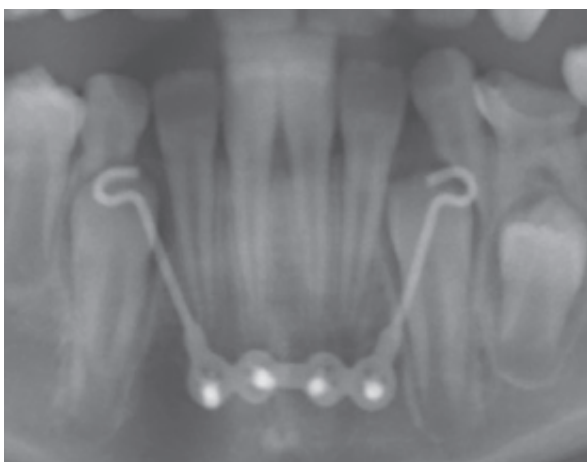
Clinical examples | Klinische Beispiele

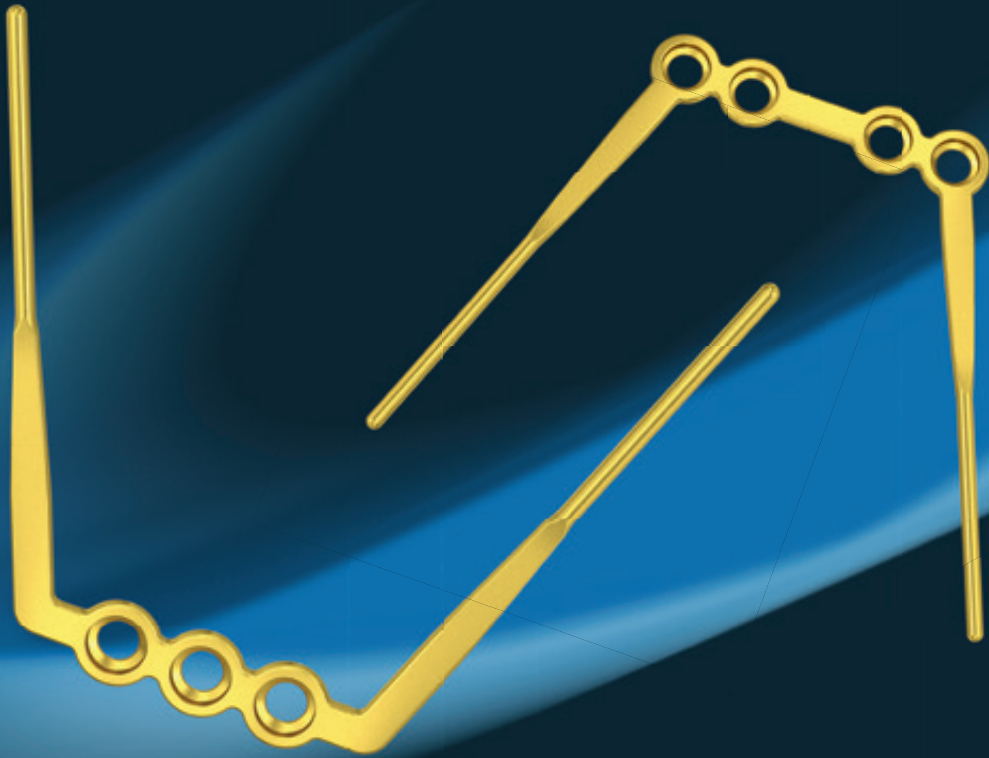


Video



PSM –
The mentoplate
System

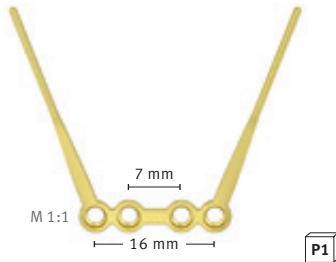




Products

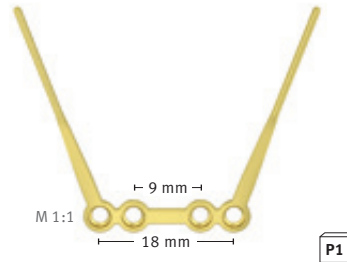
Produkte

mentoplates® | mentoplates®



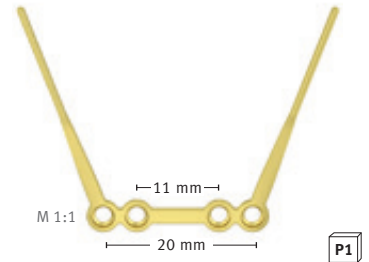
ST-33-850-16 ST

mentoplate®, 7 mm bar
mentoplate®, 7 mm Steg



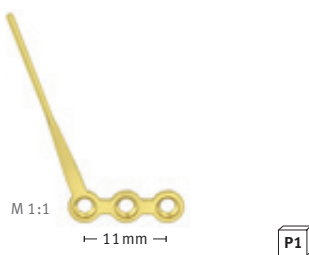
ST-33-850-18 ST

mentoplate®, 9 mm bar
mentoplate®, 9 mm Steg



ST-33-850-20 ST

mentoplate®, 11 mm bar
mentoplate®, 11 mm Steg



ST-33-850-41 ST

mentoplate®, right
mentoplate®, rechts



ST-33-850-40 ST

mentoplate®, left
mentoplate®, links



ST-33-850-30 ST

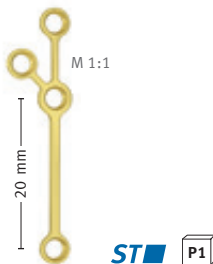
mentoplate®, 3 hole plate,
without bar, 30 mm
mentoplate®, 3-Loch Platte
ohne Steg, 30 mm



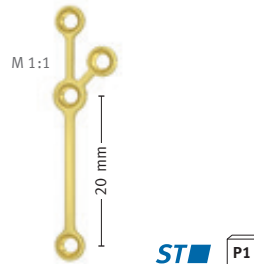
ST-33-850-50 ST

Uniplate, straight
Uniplate, gerade

Alveolar Plates | Alveolar Platten



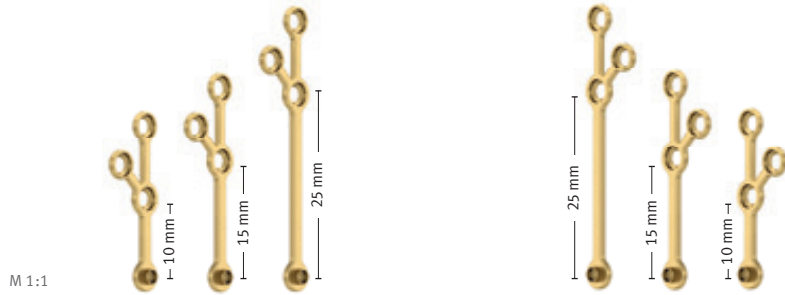
Alveolar plate
mandibular/maxillary, left
Alveolarplatte, OK/UK, links
ST-33-850-11



Alveolar plate
mandibular/maxillary, right
Alveolarplatte, OK/UK, rechts
ST-33-850-10



Anka Plates | Anka Platten



Anka plate, left Anka Platte, links	Length Länge	Anka plate, right Anka Platte, rechts
ST-33-857-10	10 mm	ST-33-858-10
ST-33-857-15	15 mm	ST-33-858-15
ST-33-857-25	25 mm	ST-33-858-25

Developed in cooperation with: | Entwickelt in Zusammenarbeit mit: Dr. George Anka Tamashi, Tokyo, Japan

Abutments for Anka Plates | Abutments für Anka Platten



33-54430

BENEFit® Abutment, Standard
BENEFit® Abutment, Standard



33-54445

Abutment, with loop acc.
to Dr. S. Renger, St. Louis, France
Abutment, mit Öse nach
Dr. S. Renger, St. Louis, Frankreich



33-54450

BENEFit® Abutment, with 1 bracket
BENEFit® Abutment, mit 1 Bracket



33-54452

BENEFit® Abutment, with 2 brackets
BENEFit® Abutment, mit 2 Brackets



33-54403

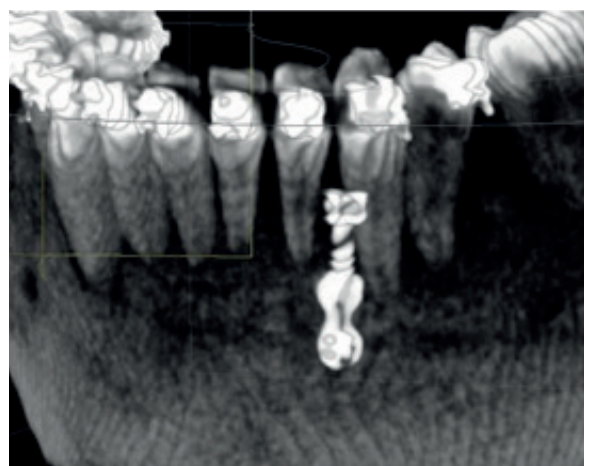
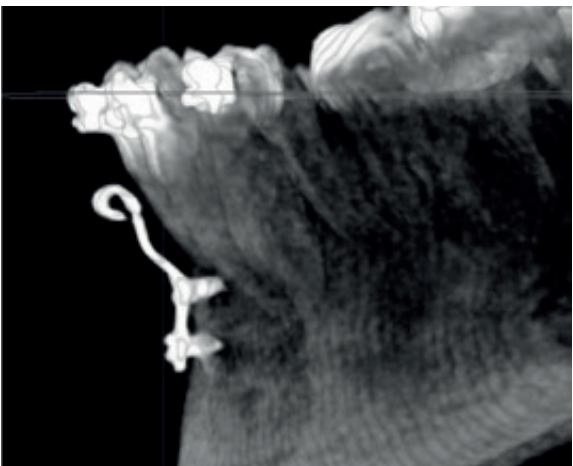
Spare fixation screws
Ersatzschrauben



33-54703

Spare fixation screws,
with 1 bracket
Ersatzschrauben, mit 1 Bracket

Knechtle-Ludwig Plates – Clinical Examples | Knechtle-Ludwig Platten – Klinische Beispiele



Knechtle-Ludwig Plates – Application | Knechtle-Ludwig Platten – Anwendung

70° right | 70° rechts



ST-33-860-10

P1

Knechtle-Ludwig plate,
1.0 mm, 70° right side
Knechtle-Ludwig Platte,
1.0 mm, 70° rechte Seite



17.9 mm



1.0 mm

70° left | 70° links



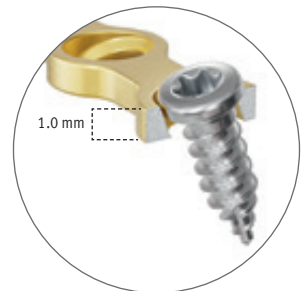
ST-33-860-11

P1

Knechtle-Ludwig plate,
1.0 mm, 70° left side
Knechtle-Ludwig Platte,
1.0 mm, 70° linke Seite



17.9 mm



1.0 mm

70° straight | 70° gerade



ST-33-860-20

P1

Knechtle-Ludwig plate,
0.6 mm, straight
Knechtle-Ludwig Platte,
0,6 mm, gerade



17.9 mm



0.6 mm

Illustrations are for illustrative purposes only and are not to scale, except where scale is indicated.


Abbildungen dienen der Veranschaulichung und sind nicht maßstabsgetreu, außer bei angegebenem Maßstab.

TX 2.0 Screws | TX 2.0 Schrauben

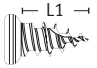
TX secure grip on the screwdriver
TX sicherer Halt im Schraubendreher

Continuously sharp thread flanks cut into the bone
Durchlaufend scharfe Gewindespitzen

Selfdrilling Screw tip
Selbstbohrende Schraubenspitze



ST P2

	L1	Ø 2.0 mm	
M 3:1	4 mm	ST-33-820-04	 L1 Ø
	5 mm	ST-33-820-05	
	7 mm	ST-33-820-07	
			M 3:1

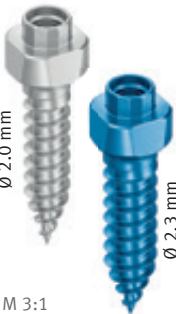
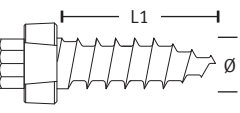


BENEFIT® Screws | BENEFIT® Schrauben

BENEFIT® Orthodontic Screws, Titanium

BENEFIT® KFO-Schrauben, Titan

ST P1

	L1	Ø 2.0 mm	Ø 2.3 mm	
 Ø 2.0 mm Ø 2.3 mm M 3:1	5 mm	ST-33-54205	-	 L1 Ø M 3:1
	7 mm	ST-33-54207	ST-33-54307	
	8 mm	ST-33-54208	-	
	9 mm	ST-33-54209	ST-33-54309	
	10 mm	ST-33-54210	-	
	11 mm	ST-33-54211	ST-33-54311	
	13 mm	ST-33-54213	ST-33-54313	
	15 mm	ST-33-54215	ST-33-54315	



BENEFIT® Orthodontic Screws, Titanium

BENEFIT® KFO-Schrauben, Titan

L	Ø 2.0 mm	
7 mm	ST-33-54207-2	P2 ST
9 mm	ST-33-54209-2	
11 mm	ST-33-54211-2	



BENEFIT® Screw Dispenser

BENEFIT® Schraubenspender

L	Ø 2.0 mm	
7 mm	ST-33-54207-10	P10 ST
9 mm	ST-33-54209-10	
11 mm	ST-33-54211-10	

Hybrid Hyrax® RPE with **BENEFit**® | Hybrid Hyrax® GNE mit **BENEFit**®

The **Hyrax**® Ring and **Hyrax**® Abutment facilitate the construction and fixation of a **Hybrid Hyrax**® appliance. It allows welding or soldering with the **Hyrax**® Screw as well as little rotation movements when connecting the appliance to the **BENEFit**® Screws. The **Hyrax**® Ring is supplied with 1 fixation screw each.

Der **Hyrax**® Ring und das **Hyrax**® Abutment erleichtern das Herstellen und Anbringen der **Hybrid Hyrax**® Apparatur. Er ermöglicht das Anschweißen oder Anlöten der **Hyrax**® Schraube an dem flachen Teil des Rings und erlaubt kleinste Rotationsbewegungen beim Verbinden der Apparatur mit der **BENEFit**® Schraube. Der **Hyrax**® Ring wird mit einer Fixationsschraube geliefert.



BENEFit® Hyrax® Ring **BENEFit**® Hyrax® Ring

Hyrax ® Ring, incl. 2 fixation screws <i>Hyrax</i> ® Ring, inkl. 2 Fixierschrauben	5.5 mm	
33-54462		
Hyrax ® Ring XS, incl. 2 fixation screws <i>Hyrax</i> ® Ring XS, inkl. 2 Fixierschrauben	4.5 mm	
33-54416		

BENEFit® Hyrax® Ring **BENEFit**® Hyrax® Ring

With wire 1.1 mm (60 mm), median, incl. 1 fixation screw Mit 1,1 mm Draht (60 mm), median, inkl. 1 Fixierschraube	1.1 mm 60 mm	
33-54465		

BENEFit® Hyrax® Abutment **BENEFit**® Hyrax® Abutment

33-54463	
-----------------	--

bm^x – BENEFIT® Maxillary Xpander | bm^x – BENEFIT® Maxillary Xpander

After using the **BENEFIT®** Screw for the **Hybrid Hyrax®** appliance very successfully in the last years the **bm^x** now follows the Orthodontists request for an entirely **BENEFIT®** mini-implant anchored appliance for Rapid maxillary expansion on young patients. Using the De Franco Screwguide (Page 19) the distance and the parallelity of the **BENEFIT®** Screws can be exactly determined, directly on the patient. An impression is no longer necessary. Alternatively visualisation can of course be made by means of digital imaging or traditional impression taking.

Nach dem erfolgreichen Einsatz der **BENEFIT®**Schraube bei der **Hybrid Hyrax®** wird mit dem **bm^x** dem Wunsch vieler Kieferorthopäde nach einer allein durch **BENEFIT®** Schrauben verankerten Apparatur zur Gaumennahterweiterung bei jungen Patienten entsprochen. Mit Hilfe der De Franco Schraubführung (Seite 19) kann der Abstand und die Parallelität der **BENEFIT®** Schrauben direkt am Patienten dargestellt werden. Eine Abformung entfällt. Alternativ kann natürlich auch eine digitale Bilddarstellung oder eine herkömmliche Abformung zum Einsatz kommen.



10 mm	
bm^x palatal expander, with 2 fixation screws bm^x Gaumennahtspreizer, mit 2 Fixierschrauben	
10 mm max. expansion 10 mm max. Ausdehnung	
6 mm	33-57506
8 mm	33-57508
10 mm	33-57510



max. Expansion | max. Ausdehnung: 10 mm



▶ Video



PSM –
BENEFIT® de Franco Drill Guide



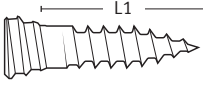
BENEFIT® DIRECT Screws | BENEFIT® DIRECT Schrauben

BENEFIT® DIRECT Screws, Titanium
BENEFIT® DIRECT Schrauben, Titan



ST P1

L1	Ø 1.5 mm	Ø 1.8 mm	Ø 2.0 mm	Ø 2.3 mm
7 mm	ST-33-64107	ST-33-64187	ST-33-64207	ST-33-64307
9 mm	ST-33-64109	ST-33-64189	ST-33-64209	ST-33-64309
11 mm	ST-33-64111	ST-33-64191	ST-33-64211	ST-33-64311
13 mm	-	-	ST-33-64213	ST-33-64313
15 mm	-	-	ST-33-64215	ST-33-64315

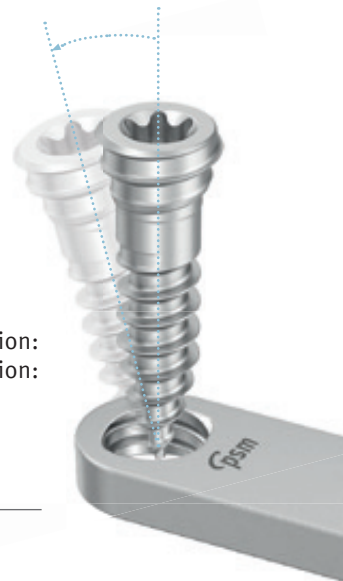


M 3:1

BENEFIT® DIRECT Screws, Titanium
BENEFIT® DIRECT Schrauben, Titan

L	Ø 2.0 mm
7 mm	ST-33-64207-2
9 mm	ST-33-64209-2
11 mm	ST-33-64211-2

P2 **ST**



Angulation:
 Angulation:
 +/- 15°

Direct screw removal from the sterile holder.
 Entnahme der Schraube direkt aus der Sterilhalterung.

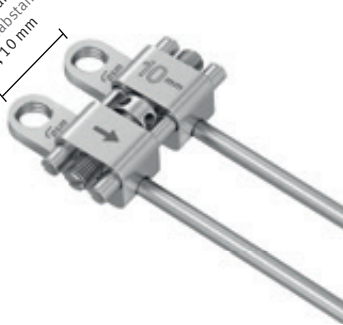


ST All implants are supplied in sterile single use packaging.
 Alle Implantate werden in einer sterilen Einzelpackung geliefert.

i The colors of the screw carrier and the correct drills are matching.
 Die Schraubenträger, sowie die dazu passenden Bohrer, sind farblich identisch.

MARPE – Miniscrew Assisted Rapid Palatal Expansion with *BENEFIT*® DIRECT Screws
MARPE – Miniscrew Assisted Rapid Palatal Expansion mit *BENEFIT*® DIRECT Schrauben

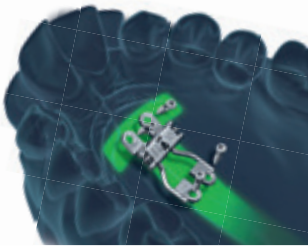
Plate distance:
Plattenabstand:
6, 8, 10 mm



▶ Video



PSM –
The smartlock
BENEFIT DIRECT
Expander



For more details see the **PSM smartlock®** catalogue.
Mehr Details finden Sie im **PSM smartlock®** Katalog.

10 mm	
bmx® DIRECT, palatal expander bmx® DIRECT, Dehnschraube	
10 mm max. expansion 10 mm max. Ausdehnung	
6 mm	33-67406
8 mm	33-67408
10 mm	33-67410



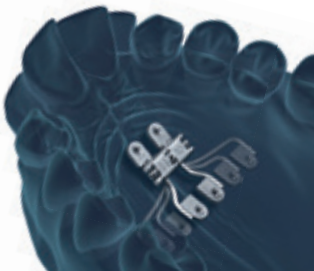
P1


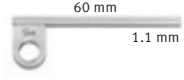
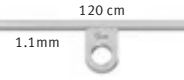
12 mm	
bmx® DIRECT, palatal expander bmx® DIRECT, Dehnschraube	
12 mm max. expansion 12 mm max. Ausdehnung	
6 mm	33-67426
8 mm	33-67428
10 mm	33-67430

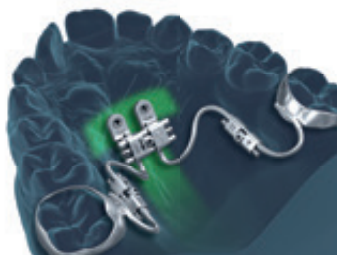





P1

Micro glue sticks can be found on page 21. | Micro Klebesticks finden Sie auf Seite 21.



Hyrax® Ring DIRECT 1-hole Hyrax® Ring DIRECT 1-Loch	
Hyrax® Ring DIRECT 1-hole Hyrax® Ring DIRECT 1-Loch	
33-64410	P2
With wire 1.1 mm, 60 mm, stainless steel mit Draht 1,1 mm, 60 mm, Implantatstahl	
33-64414	P1
With wire 1.1 mm, 120 mm, stainless steel mit Draht 1,1 mm, 120 mm, Implantatstahl	
33-64415	P1



Hybrid Hyrax® Micro Expansion Screw Hybrid Hyrax® Mikro Dehnschraube	
Hybrid Hyrax® micro expansion screw, 8 mm Hybrid Hyrax® Mikro Dehnschraube, 8 mm	
33-57308	P1
Hybrid Hyrax® micro expansion screw, 11 mm Hybrid Hyrax® Mikro Dehnschraube, 11 mm	
33-57310	P1
Hybrid Hyrax® micro expansion screw, 13 mm Hybrid Hyrax® Mikro Dehnschraube, 13 mm	
33-57312	P1






Instruments & Trays


Instrumente & Behälter

Laboratory Products | Labor Produkte

BENefit® impression cap BENefit® Abdruckkappe		
33-54410		

Set of 10 ea. 10 Stück/Pkg	
33-54410-10	

BENefit® impression cap BENefit® Abdruckkappe		
33-54426		

Set of 10 ea. 10 Stück/Pkg	
33-54426-10	

Sterile Packaging | Sterile Verpackung

Implants – in single sterile packaging

The outer and inner packaging contains labels indicating UDI code-like article number, LOT number, expiration date, etc. for the patient folder and for full traceability.

The sterile screws are contained in a small colour-coded screw carrier which protects the screw and at the same time acts as a pick up tray. This carrier is placed in a clear, sealed blister package. The screw can easily be removed from the carrier by means of the self retaining screwdriver.

Implantate – in steriler Einzelverpackung

Die äußeren und inneren Verpackungen enthalten genügend Klebeetiketten mit UDI Angaben der Artikelnummer, LOT Nummer, Haltbarkeitsdatum, etc. für die Patientenakte und für die genaue Rückverfolgbarkeit.

Die sterilen Schrauben werden in einem kleinen, farbcodierten Schraubenträger aufbewahrt, der die Schraube schützt und gleichzeitig als Entnahmebehälter dient. Dieser wiederum befindet sich in einem durchsichtigen, versiegelten Blister. Die Schraube kann ohne zusätzliche Berührung, wie gewohnt mit dem Schraubendreher aus dem Schraubenträger entnommen werden. Es ist keinerlei Aufbewahrungs- oder Entnahmebehälter mehr notwendig.

The instruments can be used for several **PSM Medical** products. In order to find the right instruments for your use, they are indicated in color.

Die Instrumente können für mehrere **PSM Medical** Produkte verwendet werden. Um die richtigen Instrumente für Ihren Einsatz zu finden, sind diese farblich gekennzeichnet.



Drills | Bohrer

		Total Length (TL)					
		∅	L				
Drill Bohrer max. 800 rpm or manually max. 800 U/ min oder manuell	for PSM screws für PSM Schrauben		∅	TL	L	Application area Applikationsbereich	
	12-12625		for 1.5 mm for 1.8 mm	1.0 mm	33 mm	15 mm	
	11-12208		for 1.5 mm for 1.8 mm	1.2 mm	22 mm	8.5 mm	
	11-12609		for 1.3 mm	0.9 mm	22 mm	8.5 mm	
	10-67513		for 2.0 mm	1.4 mm	33 mm	15 mm	
11-18452		for 2.3 mm	1.8 mm	33 mm	15 mm		

De Franco – Parallel Guide | De Franco – Parallelführung

Parallel guide, incl. 1 fixation screw Parallelführung, inkl. 1 Fixierschraube		
6 mm 8 mm	7 mm 10 mm	5 - 9 mm
33-54578	33-54579	33-54571
6 + 8 mm 6 + 8 mm	7 + 10 mm 7 + 10 mm	Universal 5 - 9 mm Universal 5 - 9 mm

Instruments for Parallel Guide | Instrumente für Parallelführung

Screwholder with stop Schraubenhalter mit Stop	Drill with stop Schraubenhalter mit Stop	
		The screwholder (33-10903) and drill (33-10914) can also be used with Digital Motion and individually made insertion guides.
33-10903	33-10914	Der Schraubenhalter (33-10903) und Bohrer (33-10914) können auch mit Digital Motion und individuell angefertigten Einsteckführungen verwendet werden.
for parallel guide für Schraubführung	1.4 mm, red, for 2.0 mm screws 1.4 mm, rot, für 2.0 mm Schrauben	

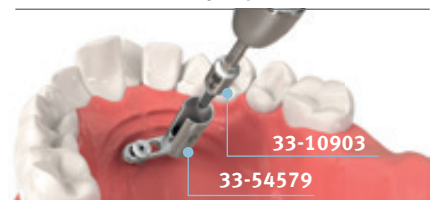
Recommended drill | Empfohlener Bohrer:



Video

PSM –
BENEFIT® –
de Franco drill guide

Developed with: | Entwickelt mit:
Dr. David J. De Franco, Milano, Italy



33-10903
33-54579

Illustrations are for illustrative purposes only and are not to scale, except where scale is indicated.
Abbildungen dienen der Veranschaulichung und sind nicht maßstabsgetreu, außer bei angegebenem Maßstab.



Packing unit „X“ pieces
Verpackungseinheit „X“ Stück

BENEFIT® Screw | BENEFIT® Schraube



**BENEFIT® DIRECT
BENEFIT® DIRECT**



**TX 2.0 Screw
TX 2.0 Schraube**



For angled Handpieces | Für ein Winkelhandstück



10-63025



33-54704

**Screwholder
Schraubenhalter**



33-18232	23 mm		
33-18233	28 mm		
33-18237	33 mm		

**Screwdriver with stop for parallel guide
Schraubenhalter mit Stop für Schraubführung**



33-10903		
----------	--	--

**BENEFIT® DIRECT TX Screwdriver
BENEFIT® DIRECT TX Schraubenhalter**



33-825-33	28 mm		
-----------	-------	--	--

For Screwdriver Handle | für einen Schraubendreher Handgriff



10-61000

**Screwdriver, for 10-61000
Schraubenhalter, für 10-61000**



33-18229	38 mm		
33-18230	66 mm		

**TX 2.0 Screwdriver for 10-61000
TX 2.0 Schraubenhalter für 10-61000**



33-825-22	45 mm		
33-825-20	65 mm		

Screwdriver | Schraubendreher

Screwdriver insert e.g. for abutment (retaining screw), **BENEplate®** fixation screws and Mobilizer activation
Eindrehinstrument z.B. passend für Abutment (Schraube), **BENEplate®** Fixierschraube und Mobilisator (Schraube)



33-54512	20 mm	
33-54515	30 mm	■
33-54518	50 mm	



Laboratory Screwdriver, fixed
Labor Schraubendreher, fest



33-18288	■ ■	P1
----------	-----	----

used for | verwendet für:



Activating Screwdriver Aktivierungsschraubendreher	
13 cm, not autoclavable 13 cm, nicht autoklavierbar	
33-54519	

Acc. Dr. Michael Schubert, Regensburg, Germany | Nach Dr. Michael Schubert, Regensburg, Deutschland

Micro Stix | Mikro Stix



Micro Stix, glue sticks
Mikro Stix, Klebesticks



33-64890	P64
----------	-----

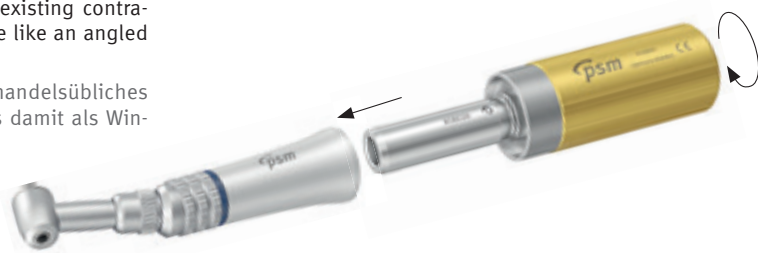
PX Packing unit „X“ pieces
 Verpackungseinheit „X“ Stück

Illustrations are for illustrative purposes only and are not to scale, except where scale is indicated.
 Abbildungen dienen der Veranschaulichung und sind nicht maßstabsgetreu, außer bei angegebenem Maßstab.

Handles | Handgriffe

The manually turned unit is connected to your existing contra-angled handpiece (blue 1:1) that enables its use like an angled screwdriver.

Der manuelle Drehansatz wird einfach auf ein handelsübliches Winkelhandstück (blau 1:1) aufgesetzt, welches damit als Winkelschraubendreher verwendet werden kann.



Manually turned unit for contra-angled handpieces

Manueller Drehansatz für Winkelhandstücke



10-63025



Manually turned unit mod. to Pauls, with adjustable torque from 0 – 40 Ncm,

Manueller Drehansatz mod. nach Pauls, mit einstellbarem Drehmoment von 0 – 40 Ncm



33-54704



Multi purpose handle for the use with instruments with dental shaft end

Vielzweck-Handgriff für die Aufnahme von Instrumenten mit Dental-Ansatz



33-54520



Thumb screw for Dental mandrel

Handgriff für Instrumente mit Dentalansatz



33-18236



Thumb screw for Dental mandrel with limited torque (10 Ncm)

Handgriff für Instrumente mit Dentalansatz mit begrenztem Drehmoment (10 Ncm)



33-18266



The instruments can be used for several **PSM Medical** products. In order to find the right instruments for your use, they are indicated in color.

Die Instrumente können für mehrere **PSM Medical** Produkte verwendet werden. Um die richtigen Instrumente für Ihren Einsatz zu finden, sind diese farblich gekennzeichnet.

 **BENEFit®**

 **smartlock®**

 **quattro®**

 **mentoplate®**

 **quattro®mini**

Trays | Behälter

mentoplate® Instrument tray with lid, empty
mentoplate® Behälter mit Deckel, ohne Inhalt

73-31970



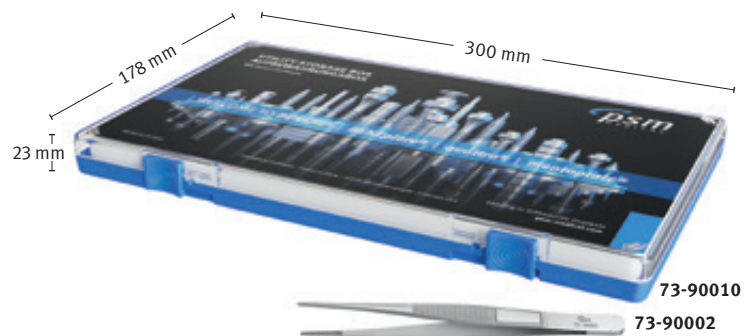
BENEFit® Starter Set Mini-Tray,
 black, empty
BENEFit® Starter Set Behälter,
 schwarz, leer

73-31990



BENEFit® Utility Storage Tray Set,
 consisting of 73-90010 and 73-90002
BENEFit® Kunststoffbehälter Set,
 bestehend aus 73-90010 und 73-90002

73-90100



Illustrations are for illustrative purposes only and are not to scale, except where scale is indicated.
 Abbildungen dienen der Veranschaulichung und sind nicht maßstabsgetreu, außer bei angegebenem Maßstab.

Starter Sets | Starter Sets

mentoplate® STARTER SET



33-58100	mentoplate® STARTER SET	without implants ohne Implantate
-----------------	--------------------------------	------------------------------------

consisting of: | bestehend aus:

	Storage	Aufbewahrung
73-31970	mentoplate®/quattro® tray with lid	mentoplate®/quattro® Behälter mit Deckel
73-90000	BENEFIT® Utility storage tray	BENEFIT® Aufbewahrungs-Set
	Instruments	Instrumente
10-61000	Screwdriver Handle, only	Schraubendreher Handgriff, allein, 1 Stk
33-825-20	TX 2.0 Screwholder, for 10-61000	Schraubenhalter, für 10-61000
33-825-33	BENEFIT® TX 2.0 Screwholder, for contra-angled handpiece	BENEFIT® TX 2.0 Schraubenhalter, für Winkelhandstück
33-18230	Screwdriver QB long, for 10-61000	Schraubenhalter QB lang, für 10-61000
33-18232	Screwdriver QB for handpiece, 23 mm	Schraubenhalter QB für Winkelhandstück, 23 mm

„QB“: quattro® + BENEFIT®

BENEFIT® STARTER SET



33-55001	BENEFIT® STARTER SET » M	without implants ohne Implantate
-----------------	---------------------------------	------------------------------------

consisting of: | bestehend aus:

	Storage	Aufbewahrung
73-31990	BENEFIT® small instruments tray, empty	BENEFIT® kleiner Instrumentenbehälter, leer
	Instruments	Instrumente
10-67513	Drill, 1.4 x 33 mm, WL 15 mm, DENTAL, red	Bohrer, 1,4 x 33 mm, AT 15 mm, DENTAL, rot
33-18232	Screwdriver for implants	Schraubenhalter für Implantate
33-18236	Thumb screw for Dental mandrel	Handgriff für Instrumente mit Dentalansatz
33-54512	Screwdriver for abutment, 20 mm	Eindrehinstrument für Abutments, 20 mm
33-18244	Drill Extension, + 16 mm (max. 600 rpm)	Bohrerverlängerung, + 16 mm (max. 600 U/min)
33-825-33	BENEFIT® DIRECT TX Screw holder, 28 mm	BENEFIT® DIRECT TX Schraubenhalter, 28 mm

Catalogues | Kataloge

More innovative **PSM** products are presented in our other catalogues. Please request it from your local **PSM** distribution partner or download from our website.

Noch mehr innovative **PSM** Produkte finden Sie in unseren anderen Katalogen. Gleich anfordern bei Ihrem lokalen Händler oder einfach downloaden unter www.psm-medical.com.



www.psm-medical.com



BENEfit®



quattro®.mini



quattro®



dia.mand®



smartlock®



C TOR



easy diver®



BENEfit® - System Handout

Specifications and design are subject to change without prior notice. All pictures, photos and product descriptions are the property of PSM Medical GmbH. Utilization and copies by third parties have to be authorized by PSM Medical GmbH. All rights reserved! All trademarks and brands mentioned in this brochure are subject to unrestricted regulations of the trade mark laws valid and right of ownership of the registered owner.

Von dem Produkt-Katalog abweichende Katalog- und Konstruktionsänderungen, die der Modifikation und Weiterentwicklung dienen behalten wir uns vor. Abbildungen, Produktbeschreibungen und Texte sind Eigentum der Firma PSM Medical GmbH. Weiterverwendung und Vervielfältigung durch Dritte bedürfen der ausdrücklichen Genehmigung der Firma PSM Medical GmbH. Alle Rechte vorbehalten!

Alle in dieser Broschüre genannten und ggf. durch Dritte geschützten Marken- und Warenzeichen unterliegen uneingeschränkt den Bestimmungen des jeweils gültigen Kennzeichenrechts und den Besitzrechten der jeweiligen eingetragenen Eigentümer.

Advertisement | Anzeige

BENEFIT®

No. 1 in skeletal anchorage.

**Precise Anchoring.
Maximum Flexibility.**

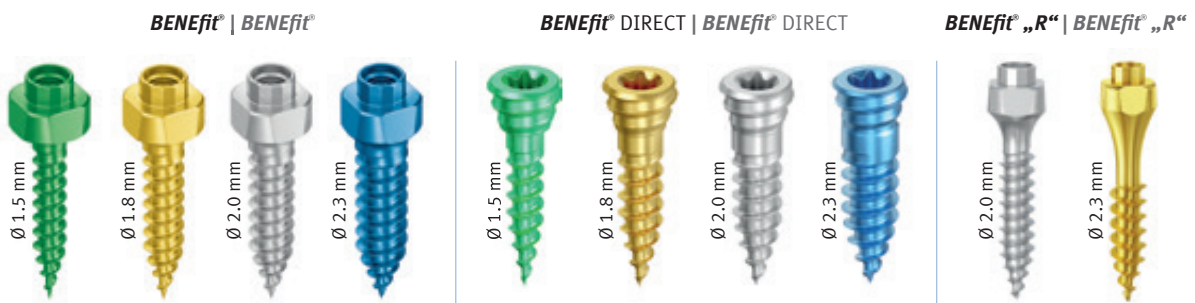
**Präzise Verankerung.
Maximale Flexibilität.**



The **BENEFIT®** implant system from **PSM Medical** has been offering stable, cost-effective anchoring with a secure connection and flexible application options since 2007 – globally.

Das **BENEFIT®** Implantat System von **PSM Medical** bietet seit 2007 eine stabile, kosteneffiziente Verankerung mit sicherer Verbindung und flexiblen Einsatzmöglichkeiten – weltweit.

BENEFIT® Screw Family **BENEFIT® Schrauben-Familie**



Maximale Leistung für optimale Ergebnisse

- ▶ **Hohe Stabilität**
Zuverlässige temporäre Verankerung für komplexe Behandlungen
- ▶ **Minimale Invasivität**
Schonende Anwendung bei hoher Effektivität
- ▶ **Kosteneffizient**
Ideal für wirtschaftliche Behandlungen
- ▶ **Flexible Integration**
Sichere Verbindung zu kieferorthopädischen Apparaturen
- ▶ **Individuelle Anpassung**
Große Auswahl an vorkonfektionierten Komponenten

See our catalogues





Manufacturer | Hersteller:

PSM Medical GmbH

Gewerbestrasse 10
78594 Gunningen, Germany
Phone: +49 7424 97515-0
E-Mail: info@psm-medical.com
www.psm-medical.com

PSM North America, Inc.

80900 Weiskopf
La Quinta, CA 92253, USA
Toll-free: 800-733-1622
E-Mail: service@psm-na.us
www.psm-na.us

Distributor Search

